



CT 2.3 - CT 4.3  
MOT 2.1

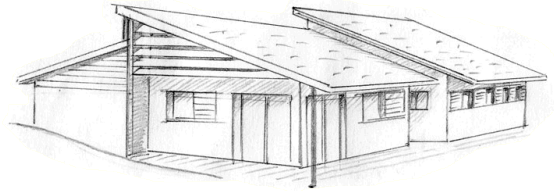
Décrire le fonctionnement d'objets techniques, leurs fonctions et leurs constitutions

Représentation d'un objet technique → Le croquis

Un **croquis** est un dessin fait rapidement, à main levée, sans recherche de détails dans le but de **décrire l'essentiel** de l'objet technique.

Le croquis est utilisé dans de nombreux domaines :

- pour représenter ce que l'on voit,
- lorsqu'on cherche à représenter une idée de solution pour résoudre un problème technique ou pour concevoir un nouvel objet.



Architecture



Ustensiles



Habillement



Ameublement

Transport



Représentation du fonctionnement d'un objet technique → Le schéma

Un **schéma** est une représentation simplifiée à main levée ou pas, dont le but est d'**expliquer le fonctionnement** de l'objet technique.

Pour pouvoir communiquer et se faire comprendre, le technicien a mis en place des règles communes de représentation lorsqu'il réalise un schéma.

Alimentation électrique

Interrupteur

Câble

Ampoule

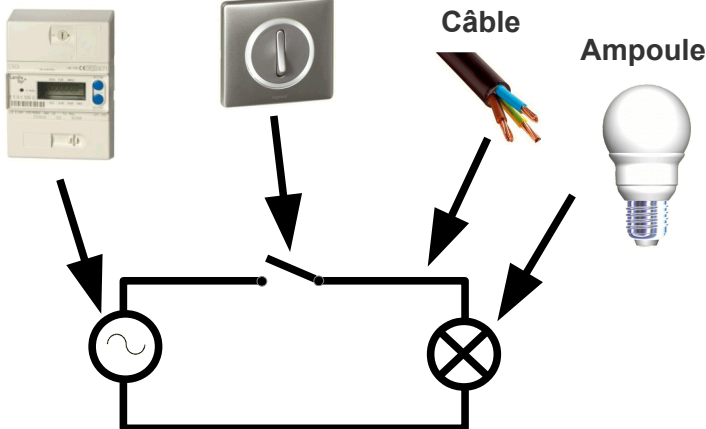


Schéma du fonctionnement d'un circuit électrique d'éclairage

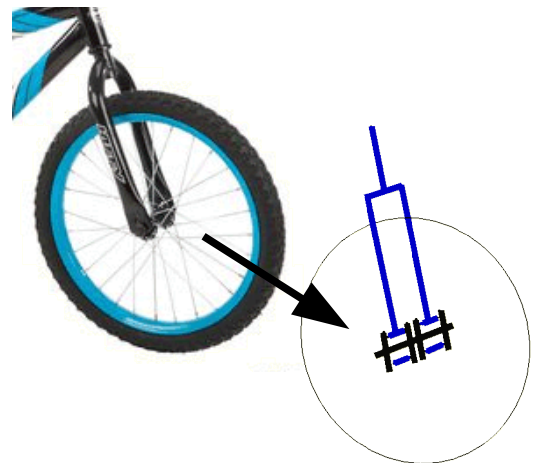


Schéma du fonctionnement d'une roue de bicyclette